



Администрация Пермского муниципального округа Пермского края
Комитет имущественных отношений

РАСПОРЯЖЕНИЕ

09.01.2024

№ 18

Об установлении публичного сервитута на часть земельных участков

В соответствии со ст. 23, гл. V.7 Земельного кодекса Российской Федерации, Федеральным законом от 25.10.2001 № 137-ФЗ «О введении в действие Земельного кодекса Российской Федерации», пп. 3.2.5 п. 3.2 разд. 3 Положения о комитете имущественных отношений администрации Пермского муниципального округа, утвержденного решением Думы Пермского муниципального округа Пермского края от 29.11.2022 № 48, на основании ходатайства публичного акционерного общества «Россети Урал» (ИНН 6671163413, ОГРН 1056604000970) (далее - ПАО «Россети Урал») от 18.12.2023 № 16620/15:

1. Установить в интересах ПАО «Россети Урал» публичный сервитут общей площадью 133383 кв.м на часть земельных участков, согласно приложению № 1.

Цель: Эксплуатация объекта электросетевого хозяйства «Электросетевой комплекс Подстанция 110/10 кВ «Бахаревка» (ВЛ 10кВ ф. Устиново, КТП 6256)».

Срок: 49 лет.

2. Утвердить границы публичного сервитута земельного участка, указанного в п. 1 настоящего распоряжения, согласно прилагаемой схеме расположения границ публичного сервитута.

3. Срок, в течение которого использование указанного в п. 1 настоящего распоряжения земельного участка в соответствии с их разрешенным использованием будет невозможно или существенно затруднено в связи с осуществлением сервитута – не установлен.

4. Порядок установления зон с особыми условиями использования территорий и содержание ограничений прав на земельные участки в границах таких зон установлен Постановлением Правительства РФ от 24.02.2009 № 160 «О порядке установления охранных зон объектов электросетевого хозяйства и особых условий использования земельных участков, расположенных в границах таких зон».

5. Плата за публичный сервитут не устанавливается в соответствии с ч. 4 ст. 3.6 Федерального закона от 25.10.2001 года № 137-ФЗ «О введении в действие Земельного кодекса Российской Федерации».

6. Комитету имущественных отношений администрации Пермского муниципального округа в течение 5 рабочих дней со дня подписания настоящего распоряжения:

6.1. направить настоящее распоряжение в Управление Федеральной службы государственной регистрации, кадастра и картографии по Пермскому краю;

6.2. направить настоящее распоряжение в ПАО «Россети Урал», а также сведения о лицах, являющихся правообладателями земельных участков, сведения о лицах, подавших заявления об учете их прав (обременений прав) на земельные участки, способах связи с ними, копии документов, подтверждающих права указанных лиц на земельный участок;

6.3. разместить настоящее распоряжение на официальном сайте Пермского муниципального округа в информационно-телекоммуникационной сети Интернет <https://permokrug.ru>.

7. Настоящее распоряжение вступает в силу со дня его подписания.

8. Контроль исполнения распоряжения возложить на заместителя председателя комитета М.В. Королеву.

Председатель комитета



Е.А. Демидова

Приложение № 1
к распоряжению
комитета имущественных
отношений администрации
Пермского муниципального округа
от 09.01.2024 № 18

**Список земельных участков,
на которые устанавливается публичный сервитут**

№ п/п	Кадастровый номер земельного участка	Адрес земельного участка
1	59:32:0000000:12562	Пермский край, Пермский муниципальный район, Фроловское сельское поселение, Двуреченское сельское поселение, ВЛ-10 кВ ф. Устиново
2	59:32:0000000:14710	Пермский край, Пермский р-н, с/п Двуреченское, д. Устиново, опоры №60 и №5 ВЛ 10 кВ ф. Устиново
3	59:32:0430001:6	край Пермский, р-н Пермский, с/п Двуреченское, д. Устиново
4	59:32:0430001:60	край Пермский, р-н Пермский, с/п Двуреченское, д. Устиново, ул. Лесная, дом 3
5	59:32:0430001:76	край Пермский, р-н Пермский, с/пос. Двуреченское, д. Устиново, ул. Советская, дом 23
6	59:32:0430001:117	край Пермский, р-н Пермский, с/п Двуреченское, д. Устиново, ул. Школьная, дом 7
7	59:32:0430001:258	Пермский край, Пермский район, Двуреченское с/п, д. Устиново, ул. Советская, 27
8	59:32:0430001:261	край Пермский, р-н Пермский, с/п Двуреченское, д. Устиново, ул. Советская, дом 25
9	59:32:0430001:277	Пермский край, р-н Пермский, Двуреченское с/п, д. Устиново, ул. Советская, дом 28
10	59:32:0430001:285	Пермский край, р-н Пермский, с/п Двуреченское, д. Устиново, ул Советская, д 30
11	59:32:0430001:308	край Пермский, р-н Пермский, с/п Двуреченское, д. Устиново, ул. Школьная, 5/1
12	59:32:0430001:384	Пермский край, Пермский район, Двуреченское с/п, д. Устиново, ул. Молодежная
13	59:32:0430001:385	Пермский край, Пермский район, Двуреченское с/п, д. Устиново, участок находится примерно в 0,016 км по направлению на юго-запад от дома № 18 по ул. Школьная
14	59:32:0430001:387	Пермский край, р-н Пермский, Двуреченское с/п, д. Устиново, ул. Школьная, д. 18, корпус 3
15	59:32:0430001:388	Пермский край, Пермский район, Двуреченское с/п, д. Устиново, примерно в 0,08 км. от дома 17 по ул. Школьная
16	59:32:0430001:389	Пермский край, Пермский район, Двуреченское с/п, д. Устиново, примерно в 0,08 км. от дома 17 по ул. Школьная
17	59:32:0430001:392	Пермский край, Пермский район, Двуреченское с/п, д.

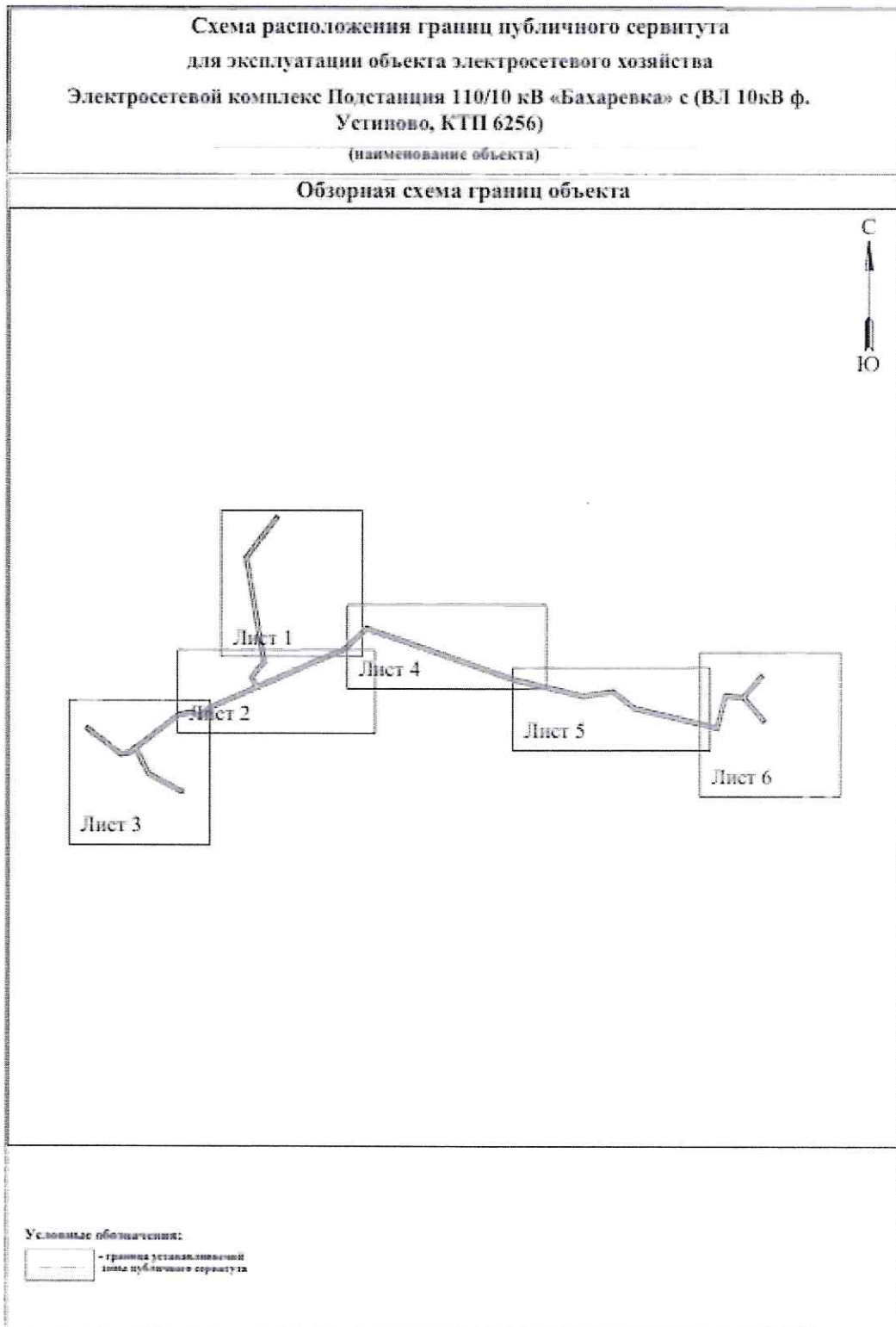
		Устиново, ул. Школьная, 21
18	59:32:0430001:753	Пермский край, Пермский район, Двуреченское с/пос., д. Устиново, ул. Школьная
19	59:32:0430001:758	Пермский край, Пермский район, с/п Двуреченское, д. Устиново, ул. Школьная
20	59:32:0430001:759	Пермский край, Пермский м.р-н, с.п. Двуреченское, д. Устиново, ул. Школьная, д.13а
21	59:32:0430001:766	Пермский край, Пермский район, Двуреченское с/п, д.Устиново, ул. Школьная, примерно в 0,016 км юго-западнее дома № 18
22	59:32:0430001:829	Пермский край, Пермский муниципальный район, Двуреченское сельское поселение, д. Устиново, КТП-6256
23	59:32:0430001:833	Пермский край, Пермский муниципальный район, Двуреченское сельское поселение, д. Устиново, ВЛ 10 кВ ф. Устиново
24	59:32:0430001:844	Пермский край, Пермский муниципальный район, Двуреченское сельское поселение, д. Устиново, ВЛ 10 кВ ф. Устиново
25	59:32:0430001:852	Российская Федерация, Пермский край, м.р-н Пермский, с.п. Двуреченское, д. Устиново, ул. Советская, з/у 30а
26	59:32:0430001:853	Пермский край, Пермский район, с/пос. Двуреченское, д.Устиново в 0,018 км от дома 1б по ул. Героя по направлению на юго-запад
27	59:32:0430001:874	Пермский край, Пермский муниципальный район, Двуреченское сельское поселение, д. Устиново, КТП-6209
28	59:32:0430001:890	Пермский край, Пермский муниципальный район, Двуреченское сельское поселение, д. Устиново, ВЛ 10 кВ ф. Устиново
29	59:32:0430001:894	Пермский край, Пермский район, Двуреченское с/п, д. Устиново, ул. Советская
30	59:32:0430001:921	Российская Федерация, Пермский край, м.р-н Пермский, с.п. Двуреченское, д. Устиново, кв-л Промышленный, з/у 11
31	59:32:0430001:928	Пермский край, Пермский район, Двуреченское с/пос., д. Устиново, ул. Героя, участок находится примерно в 0,012 км по направлению на запад от ориентира дом 1б
32	59:32:0430001:1138	Российская Федерация, Пермский край, м.р-н Пермский, с.п. Двуреченское, д. Устиново, ул. Школьная, з/у 9а
33	59:32:0430001:1145	Пермский край, Пермский район, Двуреченское с/п
34	59:32:0430001:1258	Пермский край, м.р-н Пермский, с.п. Двуреченское, д. Устиново
35	59:32:0430001:1310	Российская Федерация, Пермский край, Пермский м.о, д. Устиново, ул. Школьная
36	59:32:3420001:1724	Пермский край, Пермский район, Двуреченское с/п, примерно в 0,001 км по направлению на северо-восток от д. Устиново
37	59:32:3420001:1726	Пермский край, Пермский район, Двуреченское с/п,

		примерно в 0,19 км по направлению на северо-восток от д. Устиново
38	59:32:3420001:2333	Пермский край, Пермский район, д. Устиново
39	59:32:3420001:2335	Пермский край, Пермский район, д. Устиново
40	59:32:3420001:3105	Пермский край, м.р-н Пермский, с.п. Двуреченское, д. Устиново
41	59:32:0430001:330	край Пермский, р-н Пермский, с/п Двуреченское, д. Устиново, ул. Лесная, дом 4
42	59:32:0430001:364	край Пермский, р-н Пермский, с/п Двуреченское, д. Устиново, ул. Лесная, дом 1
43	59:32:0430001:365	край Пермский, р-н Пермский, с/п Двуреченское, д. Устиново, ул. Лесная, дом 1а
44	59:32:0430001:832	Пермский край, Пермский район, Двуреченское с/пос., д. Устиново, ул. Моложежная
45	59:32:0430001:907	Пермский край, Пермский район, Двуреченское с/п., д. Устиново
46	59:32:0430001:1146	Российская Федерация, Пермский край, м.р-н Пермский, с.п. Двуреченское, д. Устиново, ул. Лесная, з/у 2А
47	59:32:0430001:1256	Пермский край, р-н Пермский, с.п. Двуреченское, д. Устиново
48	59:32:3420001:1181	Пермский край, Пермский район, Двуреченское с/п, примерно в 0.82 км по направлению на север от ориентира д. Устиново, ул. Героя, дом 21
49	59:32:0000000:5 (обособленный участок 59:32:3420001:1282)	Пермский край
50	59:32:3420001:1708	Пермский край, Пермский район
51	59:32:3420001:1725	Пермский край, Пермский район, Двуреченское с/п, примерно в 0,61 км по направлению на северо-восток от д. Устиново
52	59:32:3420001:1733	Пермский край, Пермский район, Двуреченское с/пос., в 1,2 км восточнее д.9 по ул. Советская, в д. Устиново
53	59:32:3420001:1756	Пермский край, Пермский край
54	59:32:3420001:2247	Пермский край, Пермский район, д. Устиново
55	59:32:3420001:2265	Российская Федерация, Пермский край, Пермский муниципальный район, Двуреченское сельское поселение, д. Устиново, ул. Школьная, з/у 61
56	59:32:3420001:2274	Российская Федерация, Пермский край, Пермский муниципальный район, Двуреченское сельское поселение, д. Устиново, ул. Школьная, з/у 59
57	59:32:3420001:2283	Российская Федерация, Пермский край, Пермский муниципальный район, Двуреченское сельское поселение, д. Устиново, ул. Школьная, з/у 57
58	59:32:3420001:2289	Пермский край, Пермский район, д. Устиново
59	59:32:3420001:2293	Пермский край, Пермский район, д. Устиново
60	59:32:3420001:2294	Пермский край, Пермский район, д. Устиново
61	59:32:3420001:2295	Пермский край, Пермский район, д. Устиново

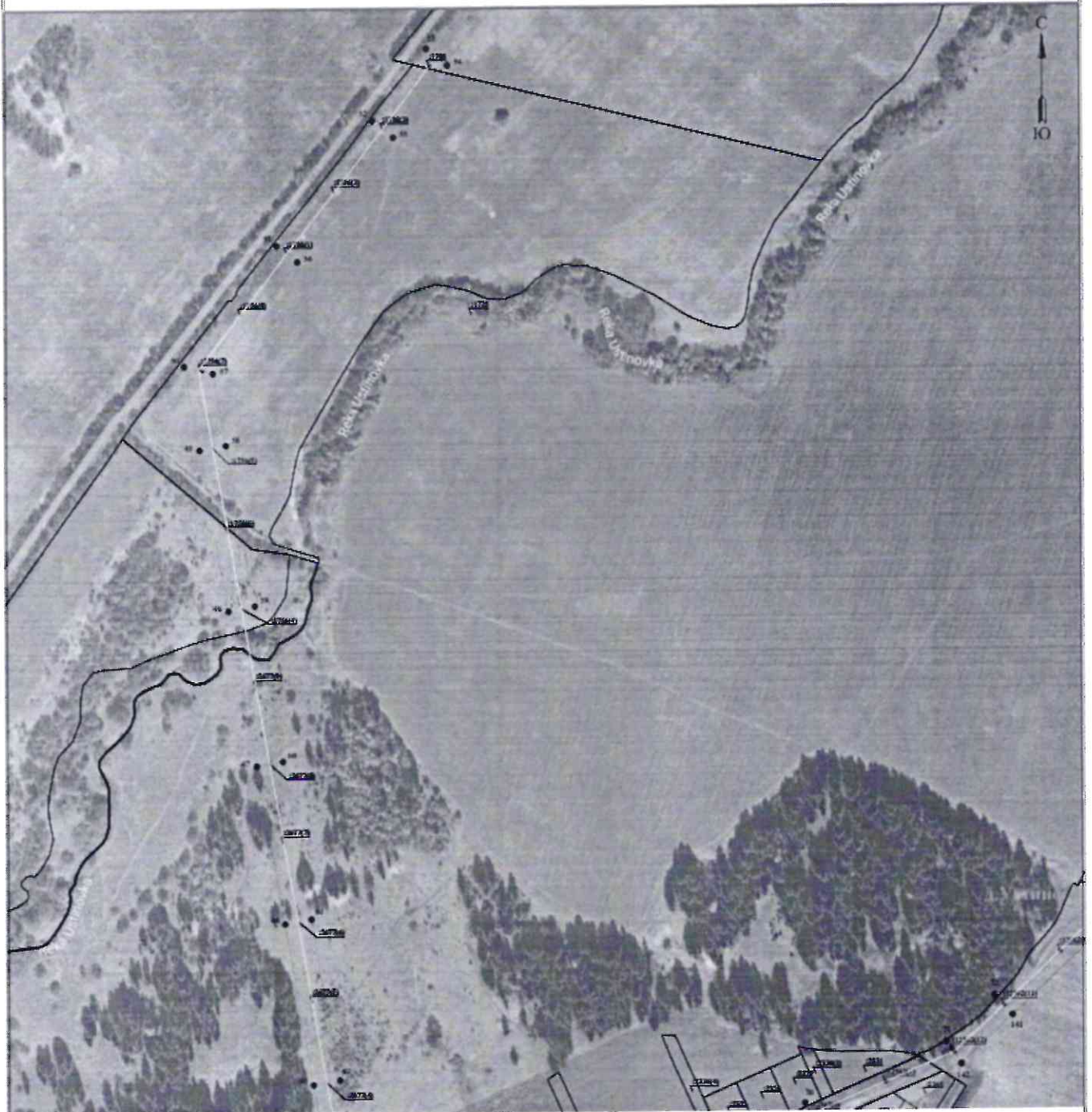
62	59:32:3420001:2296	Пермский край, Пермский район, д. Устиново
63	59:32:3420001:2297	Пермский край, Пермский район, д. Устиново
64	59:32:3420001:2298	Пермский край, Пермский район, д. Устиново
65	59:32:3420001:2300	Российская Федерация, Пермский край, м.р-н Пермский, с.п. Двуреченское, д. Устиново, ул. Каштановая, 4
66	59:32:3420001:2301	Российская Федерация, Пермский край, Пермский муниципальный район, Двуреченское сельское поселение, д. Устиново, ул. Ольховская, з/у 1
67	59:32:3420001:2302	Российская Федерация, Пермский край, муниципальный округ Пермский, деревня Устиново, улица Школьная, земельный участок 44
68	59:32:3420001:2306	Пермский край, Пермский район, д. Устиново
69	59:32:3420001:2310	Пермский край, Пермский район, д. Устиново
70	59:32:3420001:2313	Пермский край, Пермский район, д. Устиново
71	59:32:3420001:2317	Пермский край, Пермский район, д. Устиново
72	59:32:3420001:2321	Российская Федерация, Пермский край, Пермский муниципальный район, Двуреченское сельское поселение, д. Устиново, ул. Школьная, з/у 54
73	59:32:3420001:2325	Российская Федерация, Пермский край, Пермский муниципальный район, Двуреченское сельское поселение, д. Устиново, ул. Школьная, з/у 56
74	59:32:3420001:2326	Российская Федерация, Пермский край, Пермский муниципальный район, Двуреченское сельское поселение, д. Устиново, ул. Школьная, з/у 58
75	59:32:3420001:2327	Российская Федерация, Пермский край, Пермский муниципальный район, Двуреченское сельское поселение, д. Устиново, ул. Школьная, з/у 60
76	59:32:3420001:2331	Российская Федерация, Пермский край, Пермский муниципальный район, Двуреченское сельское поселение, д. Устиново, ул. Школьная, з/у 62
77	59:32:3420001:2336	Пермский край, Пермский район, д. Устиново
78	59:32:3420001:2362	Пермский край, Пермский район, Двуреченское сельское поселение
79	59:32:3420001:2677	Пермский край, м.р-н Пермский, с.п. Двуреченское, д. Устиново, опоры №2-10 ВЛ 10 кВ ф.Устиново
80	59:32:3420001:3104	Пермский край, м.р-н Пермский, с.п. Двуреченское, д. Устиново
81	59:32:0430001:752	Пермский край, Пермский район, Двуреченское с/пос., д. Устиново, ул. Школьная
82	59:32:0430001:755	Пермский край, Пермский район, Двуреченское с/пос., д. Устиново, ул. Школьная
83	59:32:0430001:764	Пермский край, Пермский район, Двуреченское с/п, д. Устиново, ул. Советская, в 0,08 км южнее дома 9
84	59:32:0430001:831	Пермский край, Пермский муниципальный район, Двуреченское сельское поселение, д. Устиново, КТП-6399
85	59:32:0430001:840	Пермский край, Пермский муниципальный район, Двуреченское сельское поселение, д. Устиново, ВЛ-10 кВ

		ф. Устиново
88	59:32:3420001:1029	Российская федерация, край Пермский, м.о. Пермский, д Замулянка, тер. АЗС, зу 1
89	59:32:3420001:1036	Пермский край, Пермский р-н, с/пос. Фроловское, участок находится примерно в 0.5 км, по направлению на запад от д. Замулянка
90	59:32:3420001:1053	Пермский край, Пермский р-н., с/п. Двуреченское, д. Замулянка
91	59:32:3420001:2347	Пермский край, Пермский район, Двуреченское с/п., примерно в 1.5 км на север от д. Нестюково
92	59:32:3420001:2615	Пермский край, Пермский р-н, д. Замулянка
93	59:32:3420001:2780	Пермский край, Пермский муниципальный район, Двуреченское с/п, западнее д. Замулянка
94	59:32:3420001:2921	Пермский муниципальный район, Двуреченское с/п., примерно в 1.5 км на север от д. Нестюково
95	59:32:3420001:2940	Пермский край, Пермский р-н, Двуреченское с/п., д. Устиново
96	59:32:3420001:2962	Пермский край, Пермский муниципальный район, Двуреченское сельское поселение, ЛИС территория
97	59:32:3420001:2963	Пермский край, Пермский муниципальный район, Двуреченское сельское поселение, ЛИС территория
98	59:32:3420001:3238	Российская Федерация, Пермский край, р-н Пермский, с/п Двуреченское, примерно в 1,5 км на север от д. Нестюково
99	59:32:3420001:3324	Пермский край, муниципальный округ Пермский, примерно в 1,5 км на север от д. Нестюково

Приложение № 2
к распоряжению
комитета имущественных
отношений администрации
Пермского муниципального округа
от 09.01.2024 № 18



**Схема расположения границ публичного сервитута
для эксплуатации объекта электросетевого хозяйства
Электросетевой комплекс Подстанции 110/10 кВ «Бахаревка» (ВЛ 10кВ ф. Устиново, КТП 6256)
(наименование объекта)**



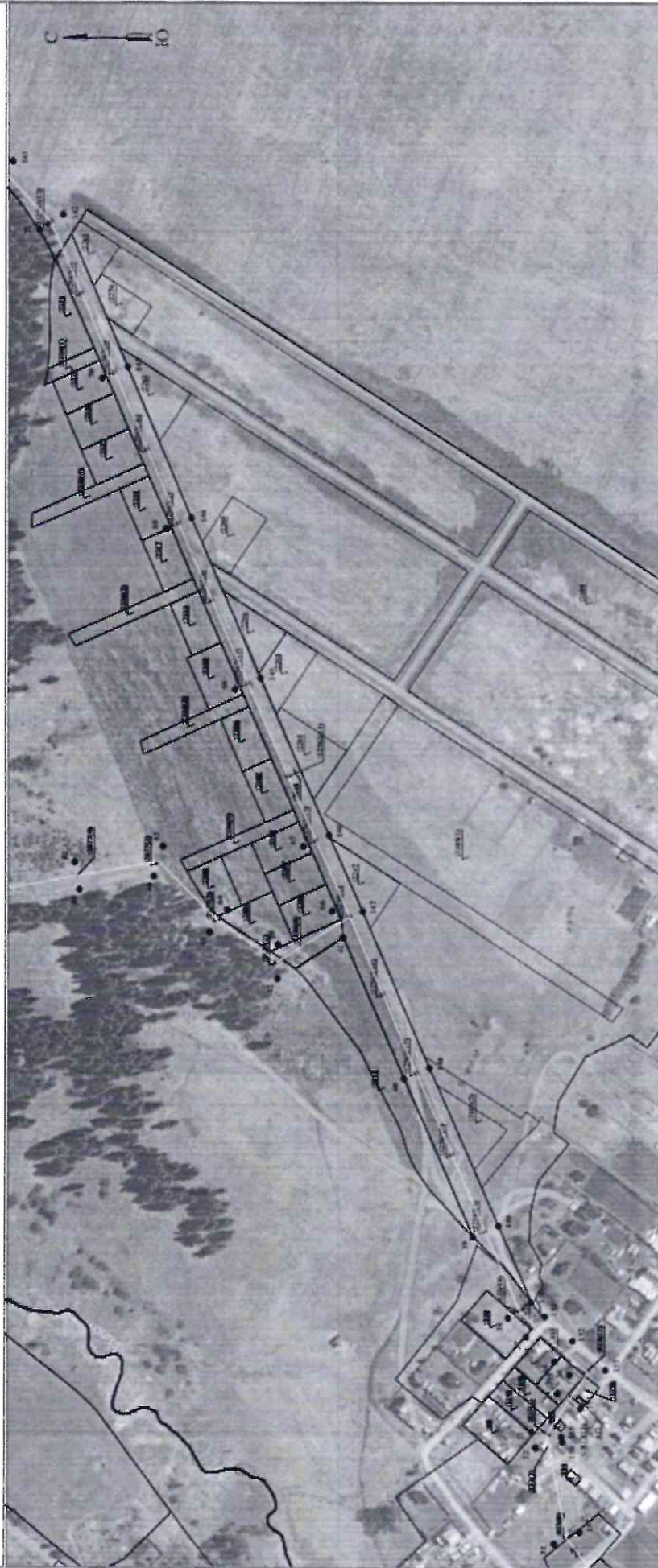
Масштаб 1:3000

Лист 1 из 6

Используемые условные знаки и обозначения:

	- обозначение характерной точки границы устанавливаемого публичного сервитута		- выделенный земельный участок
	- границы земельных участков, принадлежащих и/или публичного сервитута		- ось, линия, контур объекта
	- границы земельных кварталов		- границы устанавливаемого публичного сервитута
	- номер характерной точки		
	- номерный номер земельного участка		

**Схема расположения границ публичного сервитута
для эксплуатации объекта электросетевого хозяйства
Электросетевой комплексе Подстанции 110/10 кВ «Бахаревка» (В.Л 10кВ ф. Устиново. КТП 6256)
(наименование объекта)**



Масштаб 1:3000

Лист 2 из 6

Используемые условные знаки и обозначения:

- | | | | |
|-----|---|-----|---|
| ● 1 | - объект электросетевого хозяйства | □ 1 | - наименование населенного пункта |
| □ 2 | - границы земельных участков, принадлежащих в долевой собственности | □ 2 | - кв. земли, земельный участок |
| □ 3 | - границы земельных участков, принадлежащих в общей долевой собственности | □ 3 | - граница земельного участка публичного сервитута |
| □ 4 | - граница земельного участка | | |
| □ 5 | - номер кадастрового участка | | |
| □ 6 | - кадастровый номер земельного участка | | |




Схема расположения границ публичного сервитута
для эксплуатации объекта электросетевого хозяйства
Электросетевой комплекс Подстанция 110/10 кВ «Бахаревка» (ВЛ 10кВ ф. Устиново, КТП 6256)
 (наименование объекта)



Масштаб 1:3000

Лист 3 из 6

Используемые условные знаки и обозначения:

	обозначение характерной точки трассы установившегося публичного сервитута		границы земельного участка
	границы земельных участков, расположенных в зоне публичного сервитута		границы земельных участков
	границы земельного участка		границы установившегося публичного сервитута
	центр земельного участка		
	кадастровый номер земельного участка		

**Схема расположения границ публичного сервитута
для эксплуатации объекта электросетевого хозяйства
Электросетевой компании Подстанции 110/10 кВ «Бахаревка» (В.Л 10кВ ф. Устиново, КТП 6256)**
(наименование объекта)



Лист 5 из 6

Масштаб 1:3000

Используемые условные знаки и обозначения:

- 1 - обозначение характерной точки границы участка публичного сервитута
- 1000 - наименование инвентарного пункта
- 1000 - границы участка, участка, земельного участка
- 1000 - линия, линия сервитута
- 1000 - граница кадастрового квартала
- 1000/1000 - номер кадастрового квартала
- 1000 - кадастровый номер земельного участка
- 1000 - наименование инвентарного пункта
- 1000 - линия, линия сервитута
- 1000 - границы участка публичного сервитута

**Схема расположения границ публичного сервитута
для эксплуатации объекта электросетевого хозяйства
Электросетевой комплекс Подстанция 110/10 кВ «Бахаревка» (ВЛ 10кВ ф. Устиново, КТП 6256)
(наименование объекта)**



Масштаб 1:3000

Лист 6 из 6

Неиспользуемые условные знаки и обозначения:

 1	- обозначение характерной точки границы установленного публичного сервитута	 1.1	- граница земельного участка
	- границы земельных участков, расположенных в зоне публичного сервитута		- вид земель, категория земель
	- границы кадастрового квартала		- границы установленных публичного сервитута
	- номер кадастрового квартала		
	- кадастровый номер земельного участка		

Приложение № 3
к распоряжению
комитета имущественных
отношений администрации
Пермского муниципального округа
от 09.01.2024 № 18

Сведения о местоположении границ объекта					
1. Система координат <u>МСК-59, зона 2</u>					
2. Сведения о характерных точках границ объекта					
Обозначение характерных точек границ	Координаты, м		Метод определения координат характерной точки	Средняя квадратическая погрешность положения характерной точки (М), м	Описание обозначения точки на местности (при наличии)
	X	Y			
1	2	3	4	5	6
1	506562.53	2229381.94	Метод спутниковых геодезических измерений (определений)	0.10	-
2	506559.73	2229377.15	Метод спутниковых геодезических измерений (определений)	0.10	-
3	506475.13	2229419.02	Метод спутниковых геодезических измерений (определений)	0.10	-
4	506415.59	2229449.93	Метод спутниковых геодезических измерений (определений)	0.10	-
5	506373.12	2229529.65	Метод спутниковых геодезических измерений (определений)	0.10	-
6	506315.74	2229637.15	Метод спутниковых геодезических измерений (определений)	0.10	-
7	506316.17	2229647.44	Метод спутниковых геодезических измерений (определений)	0.10	-
8	506297.73	2229652.27	Метод спутниковых геодезических измерений (определений)	0.10	-
9	506293.47	2229634.19	Метод спутниковых геодезических измерений (определений)	0.10	-
10	506354.56	2229519.85	Метод спутниковых геодезических измерений (определений)	0.10	-
11	506400.13	2229434.29	Метод спутниковых геодезических измерений (определений)	0.10	-
12	506461.72	2229400.24	Метод спутниковых геодезических измерений (определений)	0.10	-
13	506549.00	2229358.65	Метод спутниковых геодезических измерений (определений)	0.10	-

14	506526.91	2229339.55	Метод спутниковых геодезических измерений (определенный)	0.10	-
15	506512.74	2229272.94	Метод спутниковых геодезических измерений (определенный)	0.10	-
16	506542.62	2229234.69	Метод спутниковых геодезических измерений (определенный)	0.10	-
17	506595.46	2229169.33	Метод спутниковых геодезических измерений (определенный)	0.10	-
18	506631.01	2229122.06	Метод спутниковых геодезических измерений (определенный)	0.10	-
19	506676.55	2229061.56	Метод спутниковых геодезических измерений (определенный)	0.10	-
20	506694.00	2229073.65	Метод спутниковых геодезических измерений (определенный)	0.10	-
21	506647.77	2229134.71	Метод спутниковых геодезических измерений (определенный)	0.10	-
22	506611.94	2229182.08	Метод спутниковых геодезических измерений (определенный)	0.10	-
23	506559.06	2229247.76	Метод спутниковых геодезических измерений (определенный)	0.10	-
24	506535.32	2229278.18	Метод спутниковых геодезических измерений (определенный)	0.10	-
25	506545.94	2229328.08	Метод спутниковых геодезических измерений (определенный)	0.10	-
26	506577.82	2229354.67	Метод спутниковых геодезических измерений (определенный)	0.10	-
27	506574.67	2229358.45	Метод спутниковых геодезических измерений (определенный)	0.10	-
28	506581.15	2229369.44	Метод спутниковых геодезических измерений (определенный)	0.10	-
29	506615.71	2229414.94	Метод спутниковых геодезических измерений (определенный)	0.10	-
30	506684.83	2229505.05	Метод спутниковых геодезических измерений (определенный)	0.10	-
31	506772.49	2229619.76	Метод спутниковых	0.10	-

			геодезических измерений (определений)		
32	506766.95	2229692.19	Метод спутниковых геодезических измерений (определений)	0.10	-
33	506769.34	2229704.58	Метод спутниковых геодезических измерений (определений)	0.10	-
34	506769.93	2229734.04	Метод спутниковых геодезических измерений (определений)	0.10	-
35	506760.88	2229748.13	Метод спутниковых геодезических измерений (определений)	0.10	-
36	506772.43	2229758.40	Метод спутниковых геодезических измерений (определений)	0.10	-
37	506794.10	2229777.17	Метод спутниковых геодезических измерений (определений)	0.10	-
38	506807.97	2229791.42	Метод спутниковых геодезических измерений (определений)	0.10	-
39	506834.88	2229832.61	Метод спутниковых геодезических измерений (определений)	0.10	-
40	506867.28	2229972.59	Метод спутниковых геодезических измерений (определений)	0.10	-
41	506932.96	2230078.31	Метод спутниковых геодезических измерений (определений)	0.10	-
42	506982.55	2230047.42	Метод спутниковых геодезических измерений (определений)	0.10	-
43	507034.05	2230082.31	Метод спутниковых геодезических измерений (определений)	0.10	-
44	507076.87	2230124.10	Метод спутниковых геодезических измерений (определений)	0.10	-
45	507133.40	2230113.98	Метод спутниковых геодезических измерений (определений)	0.10	-
46	507259.72	2230092.03	Метод спутниковых геодезических измерений (определений)	0.10	-
47	507383.42	2230070.15	Метод спутниковых геодезических измерений (определений)	0.10	-
48	507505.01	2230048.47	Метод спутниковых геодезических	0.10	-

			измерений (определений)		
49	507631.48	2230026.36	Метод спутниковых геодезических измерений (определений)	0.10	-
50	507697.17	2230014.62	Метод спутниковых геодезических измерений (определений)	0.10	-
51	507790.81	2230007.38	Метод спутниковых геодезических измерений (определений)	0.10	-
52	507888.11	2230163.57	Метод спутниковых геодезических измерений (определений)	0.10	-
53	507942.94	2230206.43	Метод спутниковых геодезических измерений (определений)	0.10	-
54	507930.01	2230222.97	Метод спутниковых геодезических измерений (определений)	0.10	-
55	507875.15	2230180.09	Метод спутниковых геодезических измерений (определений)	0.10	-
56	507777.90	2230103.94	Метод спутниковых геодезических измерений (определений)	0.10	-
57	507691.68	2230036.92	Метод спутниковых геодезических измерений (определений)	0.10	-
58	507635.13	2230047.04	Метод спутниковых геодезических измерений (определений)	0.10	-
59	507506.70	2230069.13	Метод спутниковых геодезических измерений (определений)	0.10	-
60	507387.02	2230090.84	Метод спутниковых геодезических измерений (определений)	0.10	-
61	507263.40	2230112.69	Метод спутниковых геодезических измерений (определений)	0.10	-
62	507137.04	2230134.66	Метод спутниковых геодезических измерений (определений)	0.10	-
63	507069.94	2230146.67	Метод спутниковых геодезических измерений (определений)	0.10	-
64	507020.72	2230093.65	Метод спутниковых геодезических измерений (определений)	0.10	-
65	506982.20	2230072.55	Метод спутниковых геодезических измерений	0.10	-

			(определенный)		
66	506941.43	2230097.72	Метод спутниковых геодезических измерений (определенный)	0.10	-
67	506963.01	2230146.65	Метод спутниковых геодезических измерений (определенный)	0.10	-
68	507014.72	2230264.94	Метод спутниковых геодезических измерений (определенный)	0.10	-
69	507067.42	2230383.80	Метод спутниковых геодезических измерений (определенный)	0.10	-
70	507116.30	2230499.61	Метод спутниковых геодезических измерений (определенный)	0.10	-
71	507164.15	2230610.96	Метод спутниковых геодезических измерений (определенный)	0.10	-
72	507199.77	2230648.55	Метод спутниковых геодезических измерений (определенный)	0.10	-
73	507269.26	2230744.48	Метод спутниковых геодезических измерений (определенный)	0.10	-
74	507254.19	2230845.54	Метод спутниковых геодезических измерений (определенный)	0.10	-
75	507214.49	2230961.27	Метод спутниковых геодезических измерений (определенный)	0.10	-
76	507174.03	2231078.12	Метод спутниковых геодезических измерений (определенный)	0.10	-
77	507134.23	2231192.16	Метод спутниковых геодезических измерений (определенный)	0.10	-
78	507096.77	2231300.10	Метод спутниковых геодезических измерений (определенный)	0.10	-
79	507059.78	2231406.34	Метод спутниковых геодезических измерений (определенный)	0.10	-
80	507019.76	2231520.73	Метод спутниковых геодезических измерений (определенный)	0.10	-
81	506983.61	2231622.91	Метод спутниковых геодезических измерений (определенный)	0.10	-
82	506973.34	2231666.17	Метод спутниковых геодезических измерений (определенный)	0.10	-

83	506941.06	2231801.15	Метод спутниковых геодезических измерений (определений)	0.10	-
84	506913.45	2231916.09	Метод спутниковых геодезических измерений (определений)	0.10	-
85	506885.61	2232031.78	Метод спутниковых геодезических измерений (определений)	0.10	-
86	506893.60	2232066.29	Метод спутниковых геодезических измерений (определений)	0.10	-
87	506912.60	2232214.83	Метод спутниковых геодезических измерений (определений)	0.10	-
88	506874.29	2232264.80	Метод спутниковых геодезических измерений (определений)	0.10	-
89	506809.71	2232349.53	Метод спутниковых геодезических измерений (определений)	0.10	-
90	506780.79	2232473.94	Метод спутниковых геодезических измерений (определений)	0.10	-
91	506755.95	2232578.99	Метод спутниковых геодезических измерений (определений)	0.10	-
92	506730.75	2232683.97	Метод спутниковых геодезических измерений (определений)	0.10	-
93	506705.47	2232792.30	Метод спутниковых геодезических измерений (определений)	0.10	-
94	506696.31	2232830.88	Метод спутниковых геодезических измерений (определений)	0.10	-
95	506775.78	2232850.92	Метод спутниковых геодезических измерений (определений)	0.10	-
96	506888.38	2232879.20	Метод спутниковых геодезических измерений (определений)	0.10	-
97	506882.15	2232949.52	Метод спутниковых геодезических измерений (определений)	0.10	-
98	506878.25	2232993.37	Метод спутниковых геодезических измерений (определений)	0.10	-
99	506899.59	2233011.53	Метод спутниковых геодезических измерений (определений)	0.10	-
100	506943.20	2233049.19	Метод спутниковых	0.10	-

			геодезических измерений (определений)		
101	507004.73	2233101.46	Метод спутниковых геодезических измерений (определений)	0.10	-
102	506999.89	2233107.39	Метод спутниковых геодезических измерений (определений)	0.10	-
103	506997.19	2233107.90	Метод спутниковых геодезических измерений (определений)	0.10	-
104	506997.64	2233109.89	Метод спутниковых геодезических измерений (определений)	0.10	-
105	506991.30	2233117.61	Метод спутниковых геодезических измерений (определений)	0.10	-
106	506929.51	2233065.19	Метод спутниковых геодезических измерений (определений)	0.10	-
107	506885.88	2233027.44	Метод спутниковых геодезических измерений (определений)	0.10	-
108	506867.26	2233011.60	Метод спутниковых геодезических измерений (определений)	0.10	-
109	506829.57	2233043.22	Метод спутниковых геодезических измерений (определений)	0.10	-
110	506788.69	2233079.04	Метод спутниковых геодезических измерений (определений)	0.10	-
111	506727.35	2233132.06	Метод спутниковых геодезических измерений (определений)	0.10	-
112	506715.00	2233114.91	Метод спутниковых геодезических измерений (определений)	0.10	-
113	506774.90	2233063.20	Метод спутниковых геодезических измерений (определений)	0.10	-
114	506815.90	2233027.28	Метод спутниковых геодезических измерений (определений)	0.10	-
115	506857.23	2232992.60	Метод спутниковых геодезических измерений (определений)	0.10	-
116	506861.33	2232947.66	Метод спутниковых геодезических измерений (определений)	0.10	-
117	506865.88	2232895.20	Метод спутниковых геодезических измерений (определений)	0.10	-

			измерений (определений)		
118	506770.65	2232871.28	Метод спутниковых геодезических измерений (определений)	0.10	-
119	506671.09	2232846.20	Метод спутниковых геодезических измерений (определений)	0.10	-
120	506685.04	2232787.44	Метод спутниковых геодезических измерений (определений)	0.10	-
121	506710.32	2232681.11	Метод спутниковых геодезических измерений (определений)	0.10	-
122	506735.51	2232574.19	Метод спутниковых геодезических измерений (определений)	0.10	-
123	506760.35	2232469.13	Метод спутниковых геодезических измерений (определений)	0.10	-
124	506790.27	2232340.37	Метод спутниковых геодезических измерений (определений)	0.10	-
125	506837.58	2232252.07	Метод спутниковых геодезических измерений (определений)	0.10	-
126	506890.52	2232209.11	Метод спутниковых геодезических измерений (определений)	0.10	-
127	506872.82	2232089.34	Метод спутниковых геодезических измерений (определений)	0.10	-
128	506864.24	2232030.78	Метод спутниковых геодезических измерений (определений)	0.10	-
129	506893.03	2231911.17	Метод спутниковых геодезических измерений (определений)	0.10	-
130	506920.63	2231796.29	Метод спутниковых геодезических измерений (определений)	0.10	-
131	506952.91	2231661.31	Метод спутниковых геодезических измерений (определений)	0.10	-
132	506963.45	2231616.93	Метод спутниковых геодезических измерений (определений)	0.10	-
133	506999.93	2231513.82	Метод спутниковых геодезических измерений (определений)	0.10	-
134	507039.95	2231399.42	Метод спутниковых геодезических измерений	0.10	-

Итого по разделу 1

			(определений)		
135	507076.94	2231295.18	Метод спутниковых геодезических измерений (определений)	0.10	-
136	507114.38	2231185.30	Метод спутниковых геодезических измерений (определений)	0.10	-
137	507154.20	2231071.22	Метод спутниковых геодезических измерений (определений)	0.10	-
138	507194.64	2230954.41	Метод спутниковых геодезических измерений (определений)	0.10	-
139	507234.34	2230838.68	Метод спутниковых геодезических измерений (определений)	0.10	-
140	507269.29	2230749.52	Метод спутниковых геодезических измерений (определений)	0.10	-
141	507314.49	2230662.96	Метод спутниковых геодезических измерений (определений)	0.10	-
142	507346.32	2230622.67	Метод спутниковых геодезических измерений (определений)	0.10	-
143	507097.00	2230507.89	Метод спутниковых геодезических измерений (определений)	0.10	-
144	507048.16	2230394.16	Метод спутниковых геодезических измерений (определений)	0.10	-
145	506995.47	2230273.34	Метод спутниковых геодезических измерений (определений)	0.10	-
146	506943.79	2230153.11	Метод спутниковых геодезических измерений (определений)	0.10	-
147	506913.46	2230097.67	Метод спутниковых геодезических измерений (определений)	0.10	-
148	506868.00	2229980.92	Метод спутниковых геодезических измерений (определений)	0.10	-
149	506815.66	2229861.07	Метод спутниковых геодезических измерений (определений)	0.10	-
150	506790.27	2229803.35	Метод спутниковых геодезических измерений (определений)	0.10	-
151	506779.68	2229792.46	Метод спутниковых геодезических измерений (определений)	0.10	-

152	506758.58	2229774.19	Метод спутниковых геодезических измерений (определенный)	0.10	-
153	506753.51	2229751.89	Метод спутниковых геодезических измерений (определенный)	0.10	-
154	506752.39	2229722.48	Метод спутниковых геодезических измерений (определенный)	0.10	-
155	506767.30	2229700.42	Метод спутниковых геодезических измерений (определенный)	0.10	-
156	506766.42	2229696.63	Метод спутниковых геодезических измерений (определенный)	0.10	-
157	506752.87	2229628.74	Метод спутниковых геодезических измерений (определенный)	0.10	-
158	506668.12	2229517.77	Метод спутниковых геодезических измерений (определенный)	0.10	-
159	506599.00	2229427.66	Метод спутниковых геодезических измерений (определенный)	0.10	-
160	506563.71	2229381.19	Метод спутниковых геодезических измерений (определенный)	0.10	-
1	506562.53	2229381.94	Метод спутниковых геодезических измерений (определенный)	0.10	-

3. Сведения о характерных точках части (частей) границы объекта

Обозначение характерных точек части границы	Координаты, м		Метод определения координат характерной точки	Средняя квадратическая погрешность положения характерной точки (M), м	Описание обозначения точки на местности (при наличии)
	X	Y			
1	2	3	4	5	6
-	-	-	-	-	-